



LANUIT

8 BOULEVARD DE LA MADELEINE
PARIS 9



- 01. INFORMATIONS TECHNIQUES
- 02. VUES
- 03. PLANS
- 04. CONTACTS

CAPACITÉ

700 PLACES

DANCEFLOOR : 500 PLACES ·

VIP : 200 PLACES ·

FUMOIR 30 PLACES

SERVICE

LICENCE IV

BAR 6 POSTES (9M)

CUISINE NON ÉQUIPÉE

PLANS DE TRAVAIL 470x65CM, FRIGOS, MACHINE À GLAÇONS

EQUIPEMENT DE SERVICE POUR CHEF DE RANG

PAS D'ACCÈS FAUTEUILS PMR

ÉQUIPEMENT DJ

- CDJ 3000 X 2 / X 4 OPTION
- DJM V10-LF / DJM A9
- RMX 1000

SCÉNOGRAPHIE :

- CONSOLE GRANDMA 3 ONPC COMMAND WING
- 8 STROBOSCOPE LED RGB
- LOOK UNIQUE 2.1 (MACHINE A BROUILLARD)
- 17 LYRE 260W 9R
- 18 WASH LED 19X15W
- 5 BARRES LASER ROUGE
- 2 PROJECTEURS LED 7000 LUMEN 200W
- ÉCRAN 1920x1080

EQUIPEMENT SONORE :

- SYSTÈME LINE ARAY KODA + MULTIDIFFUSION
- 2X2 SUB G15
- CONSOLE ALLEN & HEATH DLIVE 2500 + STAGE RACK DM32 (32 ENTRÉES, 16 SORTIES)
- 5 RETOUR DE SCÈNE HK AUDIO PREMIUM PRO 115XD2
- 10 BOITIERS DE DIRECT BSS AUDIO
- BUNDLE MICRO BATTERIE SENNHEISER 600 DRUM 7
- SHURE : 6 MICRO SM57 - 2 MICRO HF - 6 MICRO BETA 58A
- 2 MICRO SENNHEISER E906 (INSTRUMENT)
- 2 MICRO NEUMANN KM184 (INSTRUMENT)
- 1 MICRO AKG C414

HORAIRES

PRIVATISATION DU DIMANCHE AU JEUDI (23H-6H) ET JOURNÉE (10H-20H)
DÉBUT DE SOIRÉE DU LUNDI AU DIMANCHE (18H-00H)
(CONCERTS DE 20H À MINUIT · CLUB DE 22H À 06H)

ACCÈS [8 BOULEVARD DE LA MADELEINE 75009 PARIS](#)

MÉTRO & RER :

MADELEINE (LIGNES 8, 12, 14)
OPÉRA (LIGNES 3, 7, 8)
AUBER (LIGNE A)

PARKING :

MADELEINE-TRONCHET 975 PLACES

DÉCHARGEMENT PAR LE BOULEVARD DE LA MADELEINE
ACCÈS SUR LE TROTTOIR DIRECTEMENT DEVANT LA PORTE PRINCIPALE
LARGEUR DE PASSAGE MINIMUM 140X200CM.

ENTRÉE D'ARTISTES & VIP : [1 RUE DE SÈZE.](#)







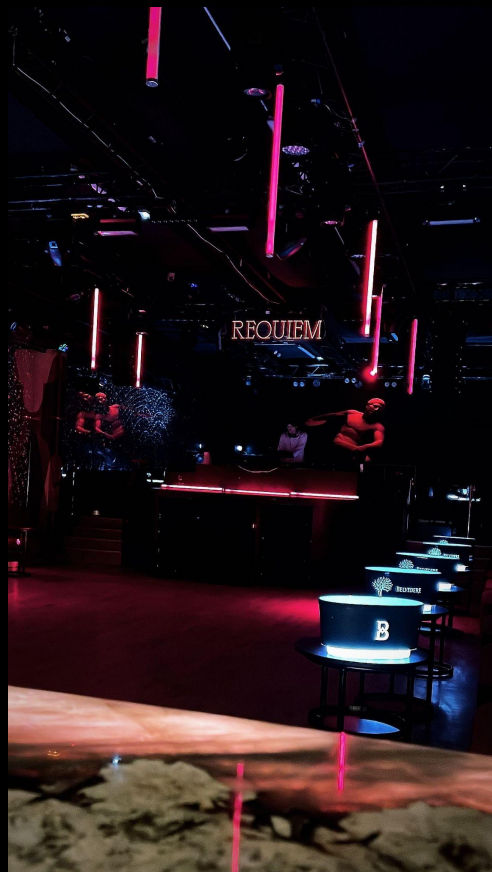


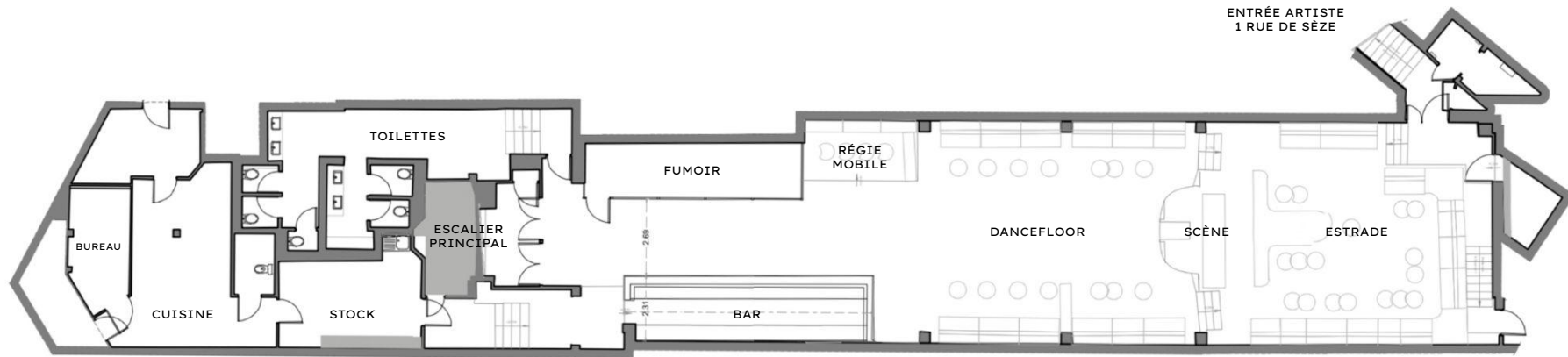


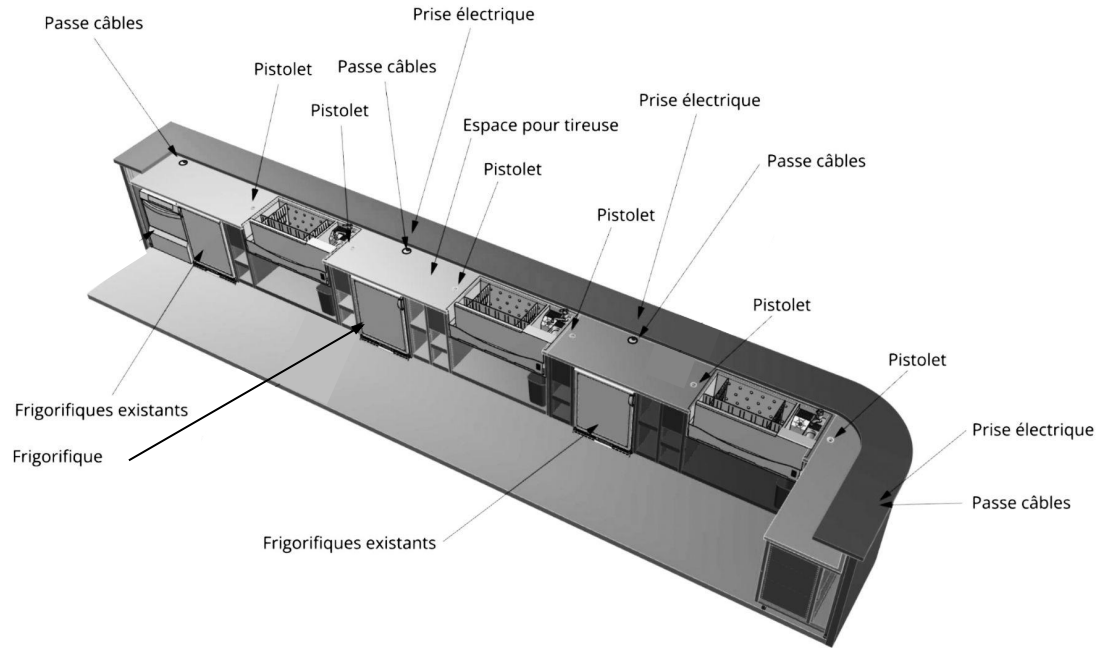
002.VUES. ESTRADE / VIP

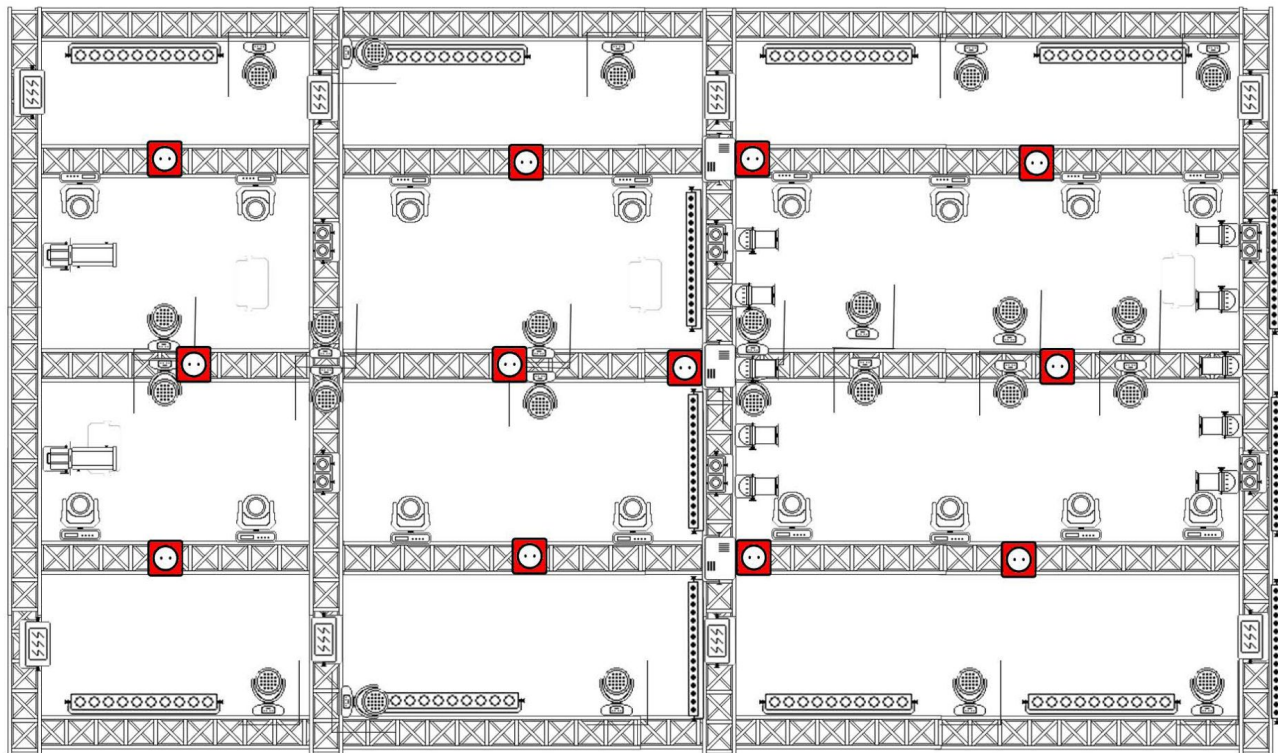












CONTACT CLUB

THÉOPHILE BAUME - SUPERVISEUR

+33 6 14 38 36 83 - theo@lanuit.club

KEVIN DOS SANTOS - DIRECTEUR DE NUIT

+33 6 19 74 38 69 - kevin@lanuit.club

JEAN-RAFIC DIB - DIRIGEANT

+33 6 24 21 03 97 - jean.dib@hotmail.com

DAVID TORRES - RÉGISSEUR GÉNÉRAL

+33 6 34 45 86 14 - tech@lanuit.club

COMMUNICATION

ANDREI OLARIU - DIRECTEUR ARTISTIQUE

+33 7 60 78 69 76 - samuel@lanuit.club

SAMUEL TIANO - RESPONSABLE COMMERCIALISATION ÉVÉNEMENTIEL

+33 7 60 78 69 76 - samuel@lanuit.club

COLIN FOGLIO - RESPONSABLE DE COMMUNICATION

+33 6 31 69 69 92 - andrei@lanuit.club

PAUL BAILLY - CHEF DE PROJET COMMUNICATION

+33 7 78 34 60 32 - paul@lanuit.club



LANUIT

8 BOULEVARD DE LA MADELEINE
PARIS 9